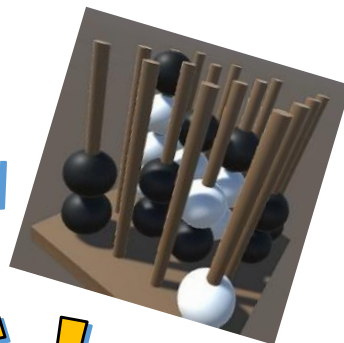


# Score4



## 王者は君だ！

### (立体四目対決&算数トライアル)

立体四目は

「立体的な思考力」「空間認識力」「粘り強さ」

を培うことができます！

公立中高一貫受検に必要な力は、単に知識を詰め込むだけでなく、

「目標に向かって粘り強く取り組む力」真の「タフな思考力」が問われます。

物事を一方向から見るのではなく**多面的に分析することが大切**です。立体四目は、目の前の一手を深く読み、最善の戦略を立てる力を育む、学問のみならず人生の難問を突破する力を培う一助にもなると言われています！  
皆さん、数学の専門家との闘いの時です！

**Mr.鈴木が待ち受けています！！**

◆ 対象

新小5（現小4）以下

◆ 開催日時

① 2月21日（土）13：20～14：30

② 2月22日（日）10：30～11：40

◆ 開催場所

中萬学院上大岡スクール

☎ 045-843-2223  
(13：00～19：00)

◆ 持ち物

筆記用具

◆ 参加費

無料



締め切り 2月19日（木）



sanaru GROUP

**中萬学院**