

国語的算数教室

こくごてきさんすうきょうしつ

6月 体験会 開催!

2回無料体験受付中!
兄弟姉妹割引制度有り



ご都合のよい曜日をお選びいただけます!
(曜日を組み合わせるご参加も可能です)

小1 6/1(月)、6/8(月)、6/15(月)
小2・小3 6/4(木)、6/11(木)、6/18(木)

小1: 15:15～16:15
小2: 15:15～16:15
小3: 16:20～17:20

お申し込みは、HP またはお電話で承ります。

TEL: 0463-96-4081

(電話受付時間 11:30～19:30 日祝除く)

「体験授業申込み」ページ
よりスクールをご指定のうえ、
お申し込みください。



sanaru GROUP
中萬学院

伊勢原スクール

低学年に特化した独自の英才教育プログラム、 それが「玉井式国語的算数教室」

最初はできなくても大丈夫!
ご家庭といっしょに、
インストラクターがお子様の
成長をサポートします!



アニメーションと連動したオリジナルの専用テキストを使い、より根本的な「考える力としての算数力」、今と将来に必要な力をしっかりと伸ばします。低学年にぴったりのプログラムです。

小1～小3生対象 全 98 回のプログラムで中学受験・公立中高一貫校受験にも対応

1 回の授業の構成
家庭学習
実力確認テスト

きほんのおはなし

新単元の導入。映像を見て基本的な考え方を楽しく学びます

ものがたり算数

算数の解き方・考え方が組み込まれた物語アニメを見たあとに、ストーリーと連動した課題プリントに取り組みます



キャドック王国を舞台に 魅力あふれるキャラクターが 織りなすストーリー

脚本家・演出家でもある玉井氏が手がけたミュージカル作品に基づくキャラクターたち。次の回が楽しみになる連続したストーリー構成です

かたちの形

分かりにくい展開図も脳にしっかりイメージさせることができます

宿題冊子

映像で更に学びやすく

授業内容の復習・計算練習など、1週間で30～40分程度 of 家庭学習課題がです。また「アプローチシート」でご家庭での取り組み方もアドバイスします

実力確認テスト

月に1回程度、確認テストを実施、到達状況がつかめます



段階的に長文が読めるように!

6 ある朝 ブラッドおじさんが、ジョーの しん長くらしい 高さのぼうの 先に、小さな タイヤのようなものをつけた、ふしぎな 通ぐをもって、まちを 歩いていました。それを見つけた ルディが、ブラッドおじさんの ところに かけよって たずねます。
「おはよう、ブラッドおじさん。その 手に もっているものは 何?」
「おお ルディが、おはよう。これはな、「そくりょうき」といって、通の きよりなど、長さを はかるものじゃ。この タイヤの ところをはかりたい 場所につけて ころがすと、タイヤが 回った回数で、長さが わかるんじや。長さのたんいも かんえられるぞ。この 通ララさまが きて、園中が 大きわさしとるから、もしものときに あんぜん ひんが できるような 地図を、多 作つとるんじや。」
ブラッドおじさんの せつめを きた ルディは、そくりょうきを つかってあたくて たまりません。ブラッドおじさんに おねがいで、5分間だけ つかせて もらえることになりました。
ルディは さっそく いろいろな場所の 長さを はかりました。目の前の 花だんの 長さは 503cm、りんごの木から ゆうびんポストまでの きよりは 1380cmでした。できるだけ たくさん 長さを はかりたい ルディは、あわててしまい、石に つまずいて ころびました。その時、ひざを 強く うってしまい、ひざが じん、と いたんで 立ち上がれません。すりむいて 血も 出しています。
「天じょうぶがい、ルディ。あわてるからじやよ。どれ、あの交番から ルディの家までの きよりを はかるついでに 送ってやるかの。」
ブラッドおじさんは そう言って ルディを おんぶしました。そして、交番から ルディの家へ 行く と、1754m の ところにある ベンチで 少し 休けいをと、そこから ルディは 自分で 歩いて 帰りました。そくりょうきを 見ると 3020m でした。
帰りで ブラッドおじさんに 重くなったな、と 言われた ルディが、家に 帰って 体重を はかってみると、1か月前には かったときより 700g ふえて、21300g になっていました。

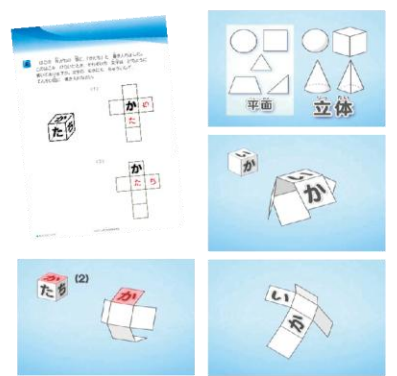
小学校2年生の教材です

映像と文章がリンクしています



授業・宿題・実力確認テスト を通して長文、図形に数多く 取り組みます

アニメーションで図形理解



【概要】■小1～小3生対象 ■週1回 60分 (月4回開講) ■月額授業料 7,500円 (税抜) + 月額諸費用 1,500円 (税抜) ※テキスト代別途

【概要】■小1～小3生対象 ■週1回 60分 (月4回開講) ■月額授業料 7,500円 (税込 8,250円) + 月額諸費用 1,500円 (税込 1,650円) ※テキスト代別途

多くの保護者の方に学習効果を実感していただいています

通って
良かった
99%

どちらとも
言えない
1%

99%の方が「通って良かった」と回答されました。お子様のイメージング力が養われることを期待して始められ、3年生のいま、お子様が問題に取り組む様子などからその成長を実感している方が多いようです。「本を読むのが好きになった」「自信がついて学校で発言できるようになった」という声も多く寄せられていました。



お通いの 生徒保護者 の声

たとえばこんな変化が!

家庭学習の習慣が身についた
週末も規則正しく早起きして、平日も宿題のペースを自分で考えられるようになりました (うーたんさん)

図形問題が得意になった
図形問題が得意になり、楽しみながら問題を解いています (K・Sさん)

粘り強くなった
学校の文章題を短く感じるくらいになったようです。複雑な言い回しの問題と向き合うことで、忍耐強さが生まれたかと思っております (S・Uさん)

イメージング力を養えた
読解力・イメージング力が向上したと感じます (S・Aさん)

難しい問題に挑戦する達成感を味わえた
分かることの喜びを経験でき、成長できました (M・Aさん)

順序だてて説明できるようになった
今日の授業の出来事や自分の気持ちをきちんと伝えられるようになりました。すごい進歩だと思います (Y・Kさん)

色々な問題に対して応用がきくようになった
頭で「なぜこうなるのか?」が理解できるようになった (M・Tさん)

「勉強は楽しい」と思える土台作りができた
学習に役立つだけでなく、「勉強ができる」という自信にもつながりました (アヤさん)