

保護者の方々及び生徒の皆さんへ



# 8月のお知らせ



盛夏の候、保護者の皆様におかれましてはいかがお過ごしでしょうか。  
日頃より中萬学院CGパーソナルに深いご理解を賜り、ありがとうございます。

夏休みは、1学期(前期)の復習から受験対策までできるとも大切な時期です。時間に余裕ができる夏休みこそ、じっくり復習をしたり苦手科目の克服に取り組むことができます。必ず目標を立てて勉強に取り組みましょう。

8月のお知らせはホームページからも閲覧が可能です。ご確認ください。



## ■8月の予定

裏面の「8月予定表」をご覧ください。

8月3日(土)～6日(火)、8月9日(金)～15日(木)は休講です。  
自習室も開放しておりませんので、ご注意ください。

遅刻や欠席をされる際は必ずご連絡ください。振替につきましては前日の20時まで、  
月曜日の振替につきましては土曜日の20時までにご連絡ください。  
※8月 7日(水)の振替は8月2日(金)の20時まで、  
8月16日(金)の振替は8月8日(木)の20時までにご連絡ください。

## ■6月実施ポイントカードイベント

6月17日(月)～7月6日(土)まで、「～ほしいアイテム当たるかな?～夏の運試し大抽選会」を実施しております。  
前期カタログ掲載されているアイテムから500ポイント以内で希望する商品を期間内に応募用紙に記入し提出すると、  
応募者全員に100ポイント以上のアイテム交換で利用できる50ポイント分のクーポン付専用申込書を進呈します。  
さらに応募者から抽選で15名に希望のアイテムをプレゼントします。奮ってご参加下さい。  
※クーポン付専用申込書はお1人1枚限り、使用期限は8月末日です。

## ■緊急連絡メールシステム「CGお知らせメール」

中萬学院グループでは、自然災害や台風などの悪天候時に、  
休講や変則時間割実施の連絡をメールでお知らせするシステムを導入しております。  
登録がお済みでない方は、右記のQRコードより登録をお願いいたします。  
登録後、アドレスを変更された場合は情報の更新をお願いいたします。  
詳細につきましては、教室受付までお問い合わせください。



中萬学院ホームページ内  
「安心・安全への取り組み」  
からもアクセスできます!

## ■授業料

「8月分授業料等 口座振替(振込)のお知らせ」を別途郵送いたします。  
口座振替日は7月29日(月)です。コンビニ振込をご利用の方も、7月29日(月)までにお振り込みください。  
中萬学院では口座振替でのお支払いを推奨しております。  
振り込みから口座振替に変更希望の方は、教室受付へお申し出ください。

～口座振替開始日のご案内～

7月20日(土)までに「預金口座振替依頼書」をご提出 → 8月27日(火)より口座振替開始  
8月17日(土)までに「預金口座振替依頼書」をご提出 → 9月27日(金)より口座振替開始

## ■夏期合宿特別セミナー+個別授業パック

受験小5・6/受験中3/高3を対象とした合宿を行います。  
参加される方には、「合宿のしおり」を別途お渡しいたします。必ず内容をご確認ください。

～合宿日程・会場～

【受験小5・6】 7月29日(月)～8月1日(木)  
場所:ニューウェルシティ湯河原

【受験中3・高3】 8月3日(土)～8月6日(火)  
場所:エバーグリーン富士



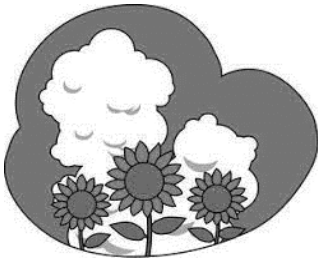
CGパーソナル三ツ境教室 室長 宇都 英樹  
TEL: 045-366-3663 FAX: 045-366-3014

# CGパーソナル三ツ境教室

## 8月予定表

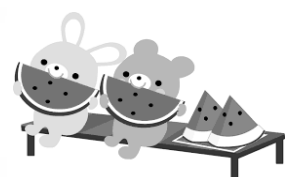
日	月	火	水	木	金	土
				1	2	3
				7/29(月)~8/1(木) 受小5・小6 夏期合宿特別セミナー		8/3(土)~8/6(火) 受中3・高3 夏期合宿特別セミナー
				夏期講習		
4	5	6	7	8	9	10
8/3(土)~8/6(火) 受中3・高3 夏期合宿特別セミナー			夏期講習			
11	12	13	14	15	16	17
						★育仲模試 対象：非受験小学生
					夏期講習	
18	19	20	21	22	23	24
					受中3 理社復習特訓-1	★全県模試 対象：受中3 受中3 理社復習特訓-2
						★記述模試 対象：高1~3年
			夏期講習			
25	26	27	28	29	30	31
		9月分授業料等 口座振替日				
	夏期講習~8月31日(土)まで					

### \* 時間割 \*



時限	通常・講習授業時間帯
B限	10:30 ~ 11:50
C限	12:10 ~ 13:30
D限	13:40 ~ 15:00
E限	15:10 ~ 16:30
F限	16:50 ~ 18:10
G限	18:20 ~ 19:40
H限	19:50 ~ 21:10

・講習期間中は普段の通塾曜日・時間帯と変更になることがあります。講習前にお渡しする「時間割連絡表」をご確認ください。



### \* 連絡事項 \*

・8月3日(土)~6日(火)、9日(金)~15日(木)は休講です。

自習室も開放しておりませんので、ご注意ください。

・夏期講習は7月16日(火)~8月31日(土)です。<全32日間>

・7月16日(火)~8月31日(土)までの通常授業は夏期講習中に受講してください。

※振替につきましては、前日の20時までにご連絡ください。

※月曜の振替は土曜の20時までにご連絡ください。

※8月 7日(水)の振替は8月2日(金)の20時まで、

8月16日(金)の振替は8月8日(木)の20時までにご連絡ください。

夏休みの計画をしっかりと立てて勉強も遊びも充実させるなりっす！  
授業で分からないところは夏休みのうちに先生に聞いておこう！

