

保護者の方々及び生徒の皆さんへ



8月のお知らせ



盛夏の候、保護者の皆様におかれましてはいかがお過ごしでしょうか。
日頃より中萬学院CGパーソナルに深いご理解を賜り、ありがとうございます。

夏休みは、1学期(前期)の復習から受験対策までできるとも大切な時期です。時間に余裕ができる夏休みこそ、じっくり復習をしたり苦手科目の克服に取り組むことができます。必ず目標を立てて勉強に取り組みましょう。

8月のお知らせはホームページからも閲覧が可能です。ご確認ください。



■8月の予定

裏面の「8月予定表」をご覧ください。

8月3日(土)～6日(火)、8月9日(金)～15日(木)は休講です。
自習室も開放しておりませんので、ご注意ください。

遅刻や欠席をされる際は必ずご連絡ください。振替につきましては前日の20時までに、
月曜日の振替につきましては土曜日の20時までにご連絡ください。

※8月 7日(水)の振替は8月2日(金)の20時まで、
8月16日(金)の振替は8月8日(木)の20時までにご連絡ください。

■6月実施ポイントカードイベント

6月17日(月)～7月6日(土)まで、「～ほしいアイテム当たるかな?～夏の運試し大抽選会」を実施いたしました。
応募者全員に100ポイント以上のアイテム交換で使用できる50ポイント分のクーポン付専用申込書を進呈します。
さらに応募者から抽選で15名に希望のアイテムをプレゼントします。
※クーポン付専用申込書はお1人1枚限り、使用期限は8月末日です。

■緊急連絡メールシステム「CGお知らせメール」

中萬学院グループでは、自然災害や台風などの悪天候時に、
休講や変則時間割実施の連絡をメールでお知らせするシステムを導入しております。
登録がお済みでない方は、右記のQRコードより登録をお願いいたします。
登録後、アドレスを変更された場合は情報の更新をお願いいたします。
詳細につきましては、教室受付までお問い合わせください。



中萬学院ホームページ内
「安心・安全への取り組み」
からもアクセスできます!

■授業料

「8月分授業料等 口座振替(振込)のお知らせ」を別途郵送いたします。
口座振替日は7月29日(月)です。コンビニ振込をご利用の方も、7月29日(月)までにお振り込みください。
中萬学院では口座振替でのお支払いを推奨しております。
振り込みから口座振替に変更希望の方は、教室受付へお申し出ください。

～口座振替開始日のご案内～

7月20日(土)までに「預金口座振替依頼書」をご提出 → 8月27日(火)より口座振替開始
8月17日(土)までに「預金口座振替依頼書」をご提出 → 9月27日(金)より口座振替開始

■夏期合宿特別セミナー+個別授業パック

受験小5・6/受験中3/高3を対象とした合宿を行います。
参加される方には、「合宿のしおり」を別途お渡しいたします。必ず内容をご確認ください。

～合宿日程・会場～

【受験小5・6】 7月29日(月)～8月1日(木)
場所:ニューウェルシティ湯河原

【受験中3・高3】 8月3日(土)～8月6日(火)
場所:エバーグリーン富士



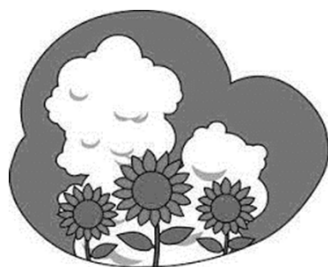
CGパーソナル茅ヶ崎教室 室長 北村 継一
TEL: 0467-84-5480 FAX: 0467-84-5481

CGパーソナル茅ヶ崎教室

8月予定表

日	月	火	水	木	金	土
				1	2	3
				7/29(月)~8/1(木) 受小5・小6 夏期合宿特別セミナー		8/3(土)~8/6(火) 受中3・高3 夏期合宿特別セミナー
				夏期講習		
4	5	6	7	8	9	10
8/3(土)~8/6(火) 受中3・高3 夏期合宿特別セミナー			夏期講習			
11	12	13	14	15	16	17
						★公中検模試 ★マーク模試
					夏期講習	
18	19	20	21	22	23	24
					受中3 理社復習特訓-1	受中3 理社復習特訓-2 ★記述模試
					夏期講習	
25	26	27	28	29	30	31
★全県模試		9月分授業料等 口座振替日				
					夏期講習~8月31日(土)まで	

* 時間割 *



時限	通常・講習授業時間帯
B限	10:30 ~ 11:50
C限	12:10 ~ 13:30
D限	13:40 ~ 15:00
E限	15:10 ~ 16:30
F限	16:50 ~ 18:10
G限	18:20 ~ 19:40
H限	19:50 ~ 21:10

・講習期間中は普段の通塾曜日・時間帯と変更になります。
講習前にお渡しする「時間割連絡表」をご確認下さい。



* 連絡事項 *

- ・8月3日(土)~6日(火)、9日(金)~15日(木)は休講です。
自習室も開放しておりませんので、ご注意下さい。
- ・夏期講習は7月16日(火)~8月31日(土)です。<全32日間>
- ・7月16日(火)~8月31日(土)までの通常授業は夏期講習中に受講してください。
- ※振替につきましては、前日の20時までにご連絡ください。
- ※月曜の振替は土曜の20時までにご連絡ください。
- ※8月 7日(水)の振替は8月2日(金)の20時まで、
8月16日(金)の振替は8月8日(木)の20時までにご連絡ください。

夏休みの計画をしっかりと立てて
勉強も遊びも充実させるなりっす！
授業で分からないところは
夏休みのうちに先生に聞いておこう！

