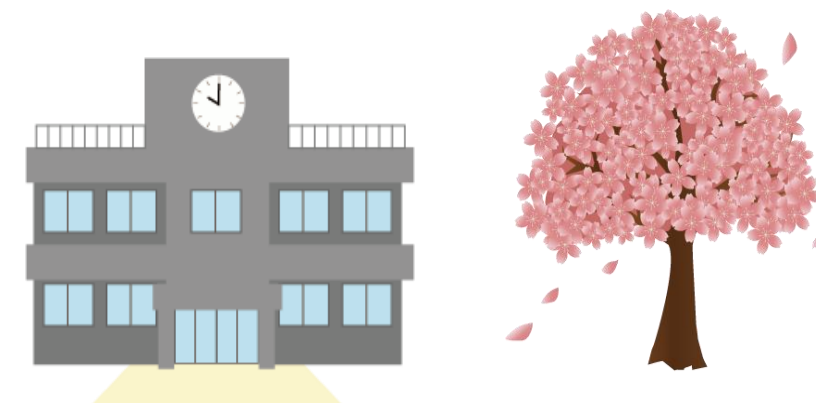


# 4月のお知らせ



早春の候、保護者の皆様におかれましてはいかがお過ごしでしょうか。  
日頃より中萬学院CGパーソナルに深いご理解を賜り、ありがとうございます。  
さて、4月より新学年がスタートします。お子様も保護者の皆様も新しい学校や新しいクラスに期待いっぱいのことと思います。  
より良いスタートが切れるよう、春期講習と通常授業をご活用いただければ幸いです。

## ■ 4月の予定

裏面の「4月予定表」をご覧ください。  
4月29日(木)～5月5日(水)は休講です。自習室も開放していないのでご注意ください。  
5月6日(木)の振替は4月28日(水)20時までにご連絡ください。

## ■ 4月からの受講について

CGパーソナルでは4月からの進級に際し、新学年の受講について変更のお申し出が特にならない場合は、次年度も引き続き同じ内容で受講するものとして、自動的に契約を更新させていただきます。

4月分のご請求内容については、3月20日頃ご自宅へお送りする「4月授業料のお知らせ」にてご確認ください。

## ■ 春期講習

3月16日(火)～4月7日(水)の全20日で春期講習を実施いたします。  
通塾曜日、時間帯が通常と変更になりますので、ご注意ください。  
もうすぐ新学年のスタートです。復習と予習を中心に勉強を進めていきましょう。

## ■ 特訓

対象	特訓名	日程
新小3～新小6	計算漢字道場	4月25日(日)・5月23日(日)・6月27日(日)
新高2～新高3(既卒)	数I Aの基礎を身につける講座	4月17日(土)・5月8日(土)・5月22日(土)・6月5日(土)
新高2～新高3(既卒)	英語長文読解の基礎を身につける講座	4月18日(日)・5月9日(日)・5月23日(日)・6月6日(日)

授業内容等の詳細やお申し込みについては教室へお問い合わせください。

## ■ 授業料について

「5月分授業料等 口座振替(振込)のお知らせ」を別途郵送いたします。  
口座振替日は4月27日(火)です。コンビニ振込をご利用の方も、  
4月27日(火)までにお振り込みください。  
中萬学院では口座振替でのお支払いを推奨しております。  
お振り込みから口座振替に変更希望の方は、教室受付へお申し出ください。

～口座振替開始日のご案内～

3月19日(金)までに「預金口座振替依頼書」をご提出 → 4月27日(火)より口座振替開始

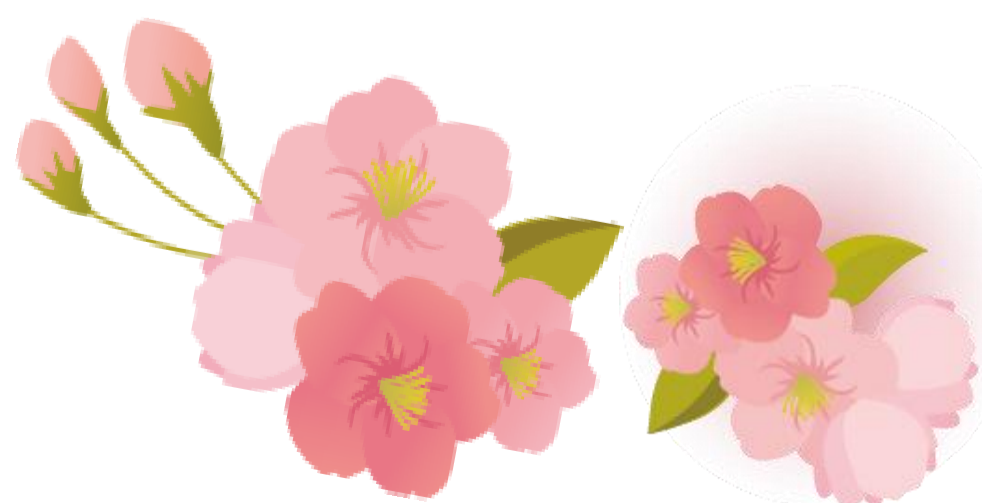
4月14日(水)までに「預金口座振替依頼書」をご提出 → 5月27日(木)より口座振替開始

## ■ 「サナネット」利用のご案内

中萬学院では、ご家庭と教場とのコミュニケーションを強化するため、スマートフォンやパソコンを介して教場へのご連絡やご相談を承る「サナネット」を導入しています。  
「サナネット」にメールアドレスをご登録いただきますと、メール受信の通知をお受け取りいただけます。まだ登録をされていない方は、ぜひ登録をお願いいたします。  
登録方法が分からない場合は、教室までお問い合わせください。



LINE・Instagram  
友達登録、フォローをお願いします。  
教室から様々な情報を発信しております!





サナネット



サナネットにログインするには  
左記のQRコードを読み取るか  
以下のURLを入力し、  
サナネットサイトにアクセスを  
してください。

<https://www.sana-net.jp/snet/>

LINE Instagram



OMAMORISU



# CGハイブリッドさがみ野スクール



## 4月予定表

日	月	火	水	木	金	土							
				1	4—①	2	4—①	3	4—①				
4—① … 4月1週目の授業 ■ … 休講日 ★ … 必修模試				春 期 講 習									
4		5	4—①	6	4—①	7	4—①	8	4—②	9	4—②	10	4—②
				春 期 講 習				育仲模試 ★小3～小6・要小5 ★中1～中2					
11		12	4—②	13	4—②	14	4—②	15	4—③	16	4—③	17	4—③
				高校生オンライン 数I Aの 基礎を身につける講座①									
18		19	4—③	20	4—③	21	4—③	22	4—④	23	4—④	24	4—④
★要小6 合判模試 高校生オンライン 英語長文読解の 基礎を身につける講座①													
25		26	4—④	27	4—④	28	4—④	29		30		5/1	
小3～小6 計算漢字道場①				5月分授業料等 口座振替日				～5月5日(水)まで休講					

### \* 時間割 \*

時限	講習授業時間帯
D限	13:40～15:00
E限	15:10～16:30
F限	16:50～18:10
G限	18:20～19:40
H限	19:50～21:10

時限	通常授業時間帯
D限	13:40～15:00
E限	15:10～16:30
F限	16:50～18:10
G限	18:20～19:40
H限	19:50～21:10



※オンライン授業を受講している方は、上記の時間帯の中で60分間受講していただきます。

### \* 連絡事項 \*

- ・春期講習は3月16日(火)～4月7日(水)です。<全20日間>  
3月16日(火)～4月7日(水)までの通常授業は春期講習中に受講してください。
- ・4月29日(木)～5月5日(水)は休講です。自習室も開放していませんのでご注意ください。
- ・振替につきましては、休講日を除く前日の20時までにご連絡ください。  
月曜の振替は土曜の20時までにご連絡ください。  
5月6日(木)の振替は4月28日(水)20時までにご連絡ください。

進級おめでとうなりっす！  
新学年も一緒に  
勉強を頑張るなりっす！！

