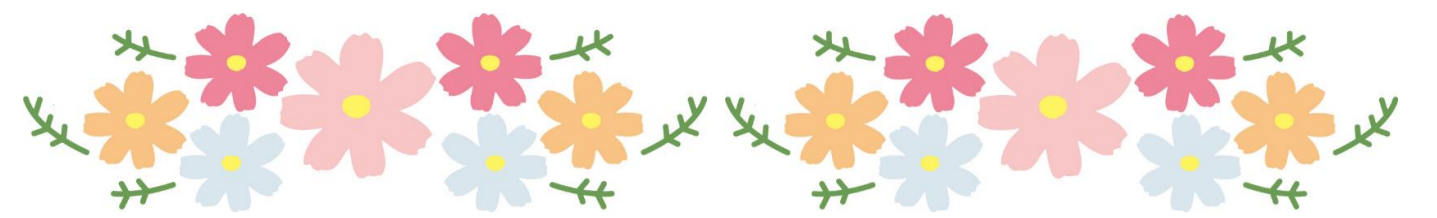
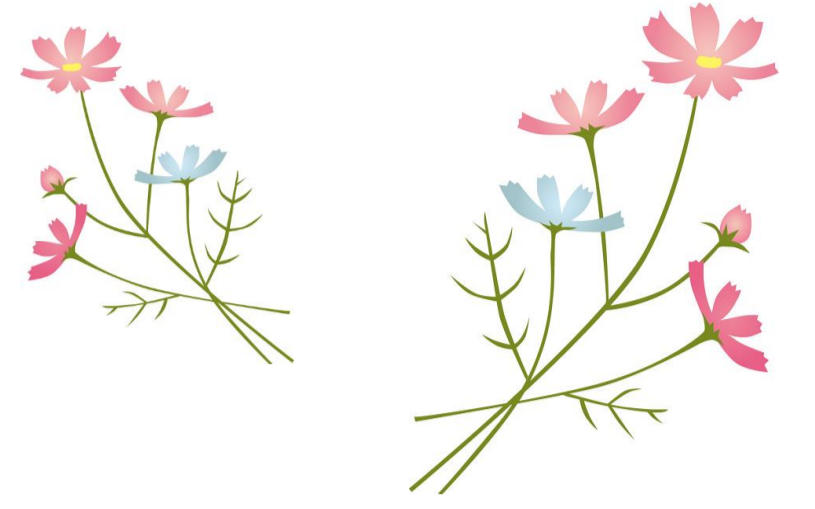


9月のお知らせ



残暑の候、保護者の皆様におかれましてはいかがお過ごしでしょうか。
 日頃より中萬学院CGパーソナルに深いご理解を賜り、ありがとうございます。
 生徒の皆さんは早寝早起きの習慣をつけて規則正しい生活を送るようにしましょう。
 2期制で期末テストが終わった人は、答案を教室に持ってきてください。分からないところは積極的に質問しましょう。



＊ 9月の予定

- ・「9月予定表」をご覧ください。
- ・9月20日(月)・23日(木)は祝日ですが、授業を実施いたします。
- ・9月29日(水)・30日(木)は休講です。自習室も開放しておりませんので、ご注意ください。
- ・遅刻や欠席をされる際は必ずご連絡ください。振替につきましては前日の20時までに、月曜日の振替につきましては土曜日の20時までにご連絡ください。
- ※10月1日(金)の振替は9月28日(火)の20時までにご連絡をお願いいたします。

＊ 検定・テスト対策

試験対策や検定対策をご希望の方、また苦手科目克服や成績アップのために集中的に学習したい方は、追加授業をお申し込みいただけます。ご希望の方は、「追加授業・試験対策授業講座申込書」を教室受付へご提出ください。※夏期講習期間中の追加受講は、「夏期講習申込書」にてお申し込みください。

＊ 特訓

対象	特訓名	日程	申込締切日
小6	トコトン特訓② 破の章	9月12日(日)・19日(日) 10月17日(日)・24日(日)	9月7日(火)
高3	日大付属基礎学力 到達度テスト対策講座	9月5日(日)	8月31日(火)

＊ 合判模試を受験する方へ(受験小学生対象)

首都圏模試センターのマイページで合判模試のお申し込みをする際、「受験番号選択」画面では必ず「塾用受験番号」を選択してください。「個人用受験番号」を選択してしまうと別途料金が発生してしまいます。

＊ 授業料について

「10月分授業料等 口座振替(振込)のお知らせ」を別途郵送いたします。
 口座振替日は9月27日(月)です。コンビニ振込をご利用の方も、9月27日(月)までにお振り込みください。
 中萬学院では口座振替でのお支払いを推奨しております。
 お振り込みから口座振替に変更希望の方は、教室受付へお申し出ください。

～口座振替開始日のご案内～

- 8月19日(木)までに「預金口座振替依頼書」をご提出 → 9月27日(月)より口座振替開始
- 9月15日(水)までに「預金口座振替依頼書」をご提出 → 10月27日(水)より口座振替開始



＊ 「サナネット」利用のご案内

中萬学院では、ご家庭と教場とのコミュニケーションを強化するため、スマートフォンやパソコンを介して教場へのご連絡やご相談を承る「サナネット」を導入しています。
 「サナネット」にメールアドレスをご登録いただきますと、メール受信の通知をお受け取りいただけます。
 まだ登録をされていない方は、ぜひ登録をお願いいたします。登録方法が分からない場合は、教室までお問い合わせください。

サナネット



サナネットにログインするには左記のQRコードを読み取るか以下のURLを入力し、サナネットサイトにアクセスしてください。

<https://www.sana-net.jp/snet/>

LINE・Instagram
 友達登録、フォローをお願いします。
 教室から様々な情報を発信しております！

LINE



Instagram





9月予定表

日	月	火	水	木	金	土									
			1	9-①	2	9-①	3	9-①	4	9-①					
■ ... 休講日 ★ ... 必修模試 9-① ... 9月1週目の授業			テスト対策自習推奨期間												
5	6	9-①	7	9-①	8	9-②	9	9-②	10	9-②	11	9-②			
★受小5・6合判模試 ★受小5公中検模試 ★受小6公中検模試 ★受中3(東京)そっくりもぎ 高3日大付属基礎学力到達度テスト対策講座			[申込締切] 小6トコトン特訓②			テスト対策自習推奨期間									
12	13	9-②	14	9-②	15	9-③	16	9-③	17	9-③	18	9-③			
★受中3(東京)そっくりもぎ 小6 トコトン特訓②-1			テスト対策自習推奨期間						[成績公開①] 受小5・6合判模試(9月)		小1~小6育伸模試 ★中1・2育伸模試				
19	20	9-③	21	9-③	22	9-④	23	9-④	24	9-④	25	9-④			
小6 トコトン特訓②-2			受小5・6適性検査型模試			テスト対策自習推奨期間						[成績公開②] 受小5・6合判模試(9月)		[申込締切①] 受小5・6合判模試(10月)	
26	27	9-④	28	9-④	29		30								
受小5・6一貫模試 ★受中3全県模試 受中3特色検査対策模試			10月分授業料等口座振替日		[申込締切②] 受小5・6合判模試(10月)		南中2学期中間		南中2学期中間						

* 時間割 *

時限	通常授業時間帯
D限	13:40 ~ 15:00
E限	15:10 ~ 16:30
F限	16:50 ~ 18:10
G限	18:20 ~ 19:40
H限	19:50 ~ 21:10

※オンライン授業を受講している方は、上記の時間帯の中で60分間受講していただけます。

* ポイント交換アイテムカタログ *

『2021年度前期ポイント交換アイテムカタログ』での交換は9月30日で終了です!!
気になるアイテムがあったらお早めに交換してください♪



* 連絡事項 *

- ・遅刻や欠席をする際には、教室に必ずご連絡をお願いいたします。
- ・振替につきましては、休講日を除く前日の20時までにご連絡ください。
- ・授業当日の振替はできません。欠席となります。
- ・9月20日(月)・23日(木)は祝日ですが、授業を実施いたします。
- ・9月29日(水)・30日(木)は休講です。自習室も開放しておりませんので、ご注意ください。
- ※10月1日(金)の振替は9月28日(火)の20時までにご連絡をお願いいたします。

