

## 2017年度公立高校入試得点分布

公表される

神奈川県教育委員会はこのほど学力検査の結果を公表しました。マークシート式になった影響が特に国語で顕著に見られます

### 2017年度 神奈川県公立高校入試 学力検査得点分布

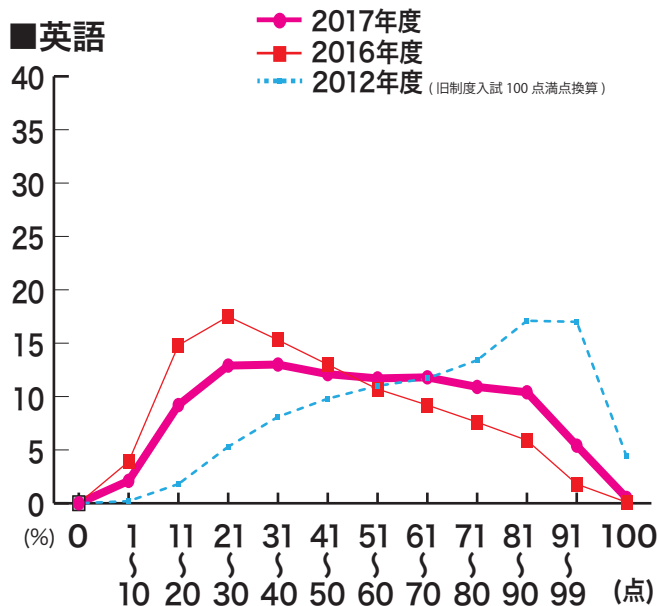
全日制合格者の得点状況

100点満点

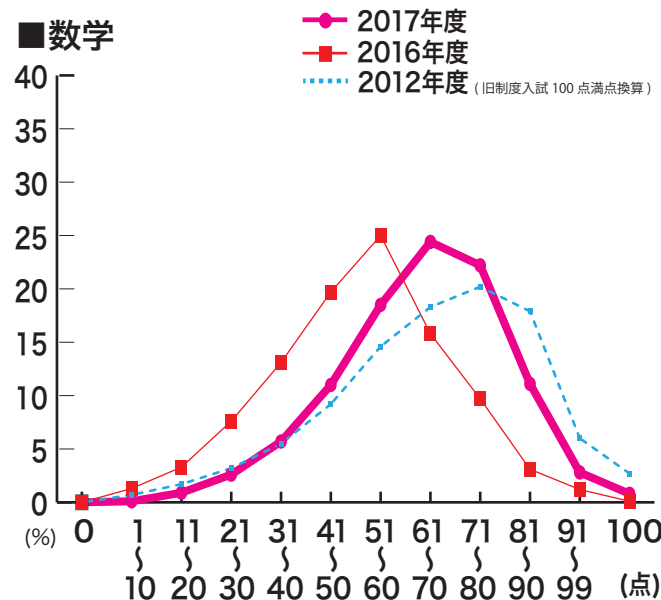
合格者平均	英	数	国	理	社
2017年度	51.9	63.5	73.1	46.9	54.5
2016年度	43.0	51.7	64.7	46.5	52.0
2015年度	51.8	52.6	64.4	37.4	50.2
2014年度	59.6	51.7	60.8	38.6	49.5
2013年度	54.8	65.5	67.8	66.4	51.1
2012年度	68.8	67.0	71.0	62.6	64.2

※2012年度の平均点は50点満点を100点満点に換算しています

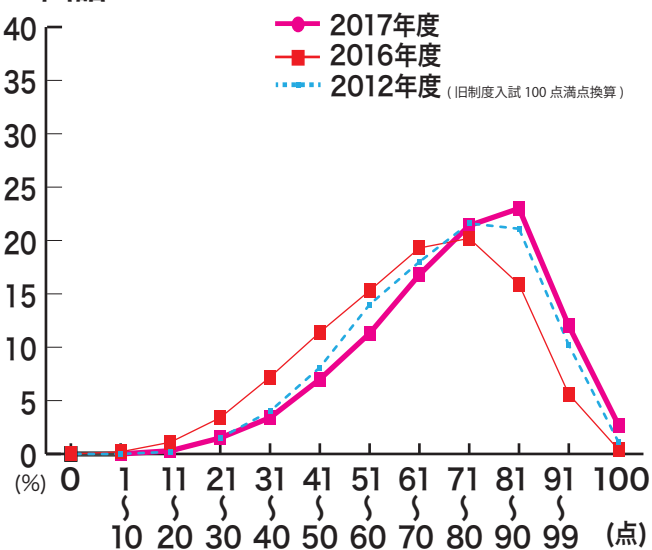
#### ■英語



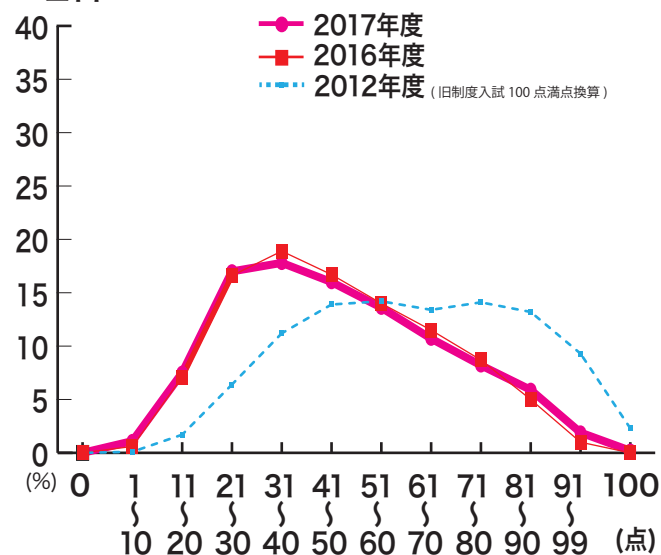
#### ■数学



#### ■国語



#### ■理科



#### ■社会

